



ENGDIGET 2, RØDOVRE

## Rummeligt lager i Rødovre



AREAL  
41 m<sup>2</sup>



MDL. LEJE INKL. DRIFT  
2.700 kr.



## BESKRIVELSE

# Centralt i Rødovre udlejes større lager

Der er direkte indgang fra åben svalegang i kælderplan.

Lejemålet kan benyttes som lager, arkiv eller som stødlager for håndværkere mv.

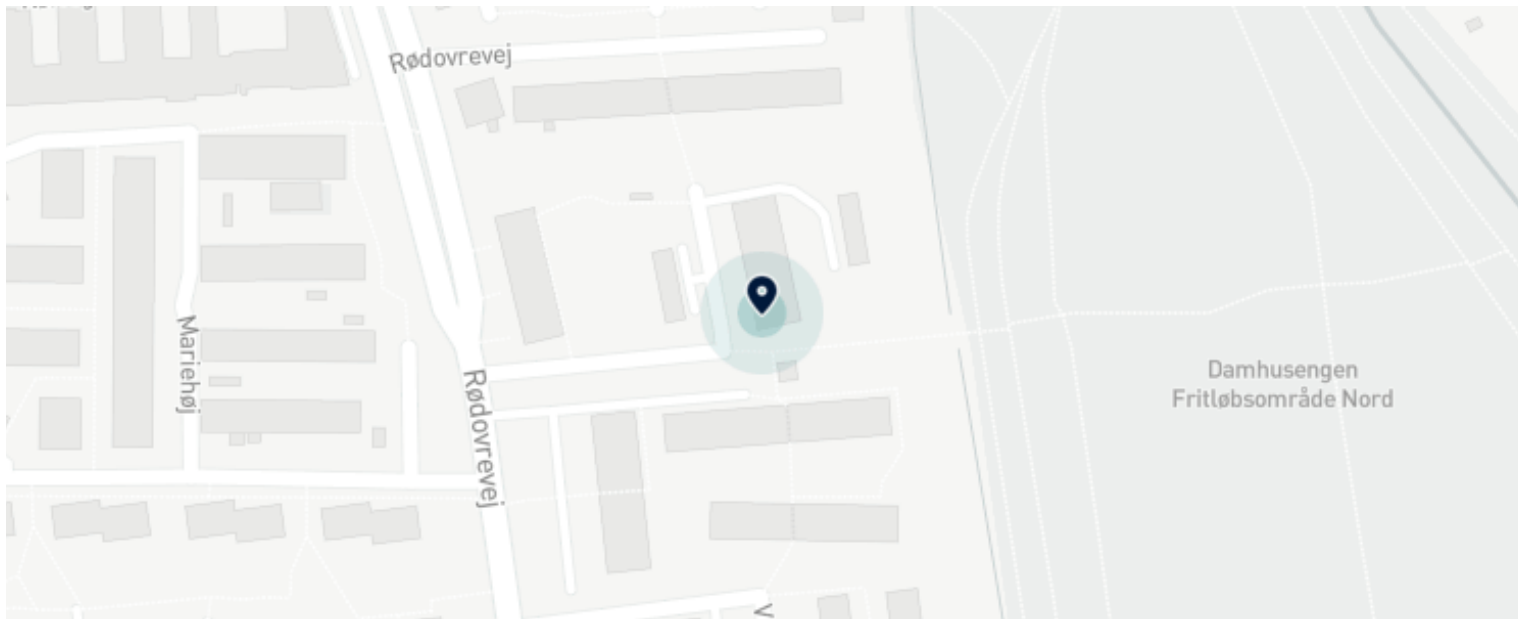
Der er tekøkken og toilet i lejemålet.

Parkering er mulig i nærliggende område, og busforbindelser er tæt på.

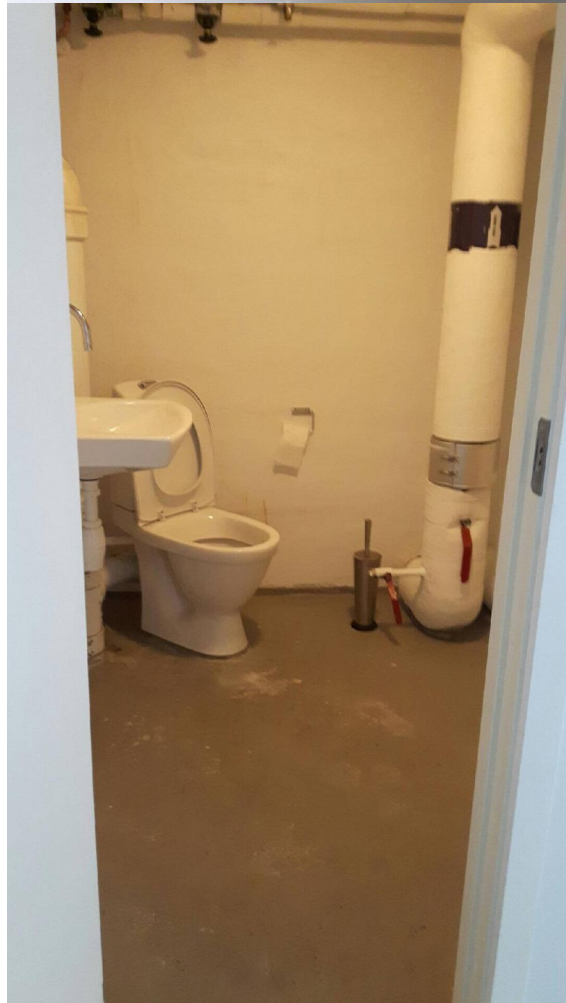


## Lejevilkår

Årlige leje pr. m2	790 kr.
Mdl. leje inkl. drift	2.700 kr.
Årlig leje inkl. drift	32.400 kr.
Energimærkning	D
Depositum	3 mdr. leje
Forudbetalt husleje	Efter aftale
Opsigelsesvarsel	6 mdr.
Overtagelse	Efter aftale











# HEA

Nyt navn, men stadig samme fantastiske service, ordentlighed og tradition



## 40 ÅRS ERFARING

HEA har mere end 40 års erfaring med at forvalte fast ejendom. Ingen problemstillinger er os ubekendt, og du får sikkerhed for den rigtige løsning første gang.



## HURTIGT SVAR

Du taler direkte med udlejer. Ingen tidsrøvende mellemlid. Vores repræsentant har således et indgående kendskab til ejendommens forhold.



## ARKITEKTRÅDGIVNING

Vi stiller arkitekt gratis til rådighed, således at du nemt kan få et indretningsforslag og dermed vished for, at alle dine krav og ønsker kan opfyldes.

## Kontakt

Kontakt vores sagsansvarlige for at høre mere om lejemålet

**Julie Fjelsted Eriksen**

 +45 31 32 37 43

 je@hea.dk

HOVEDNUMMER

**+45 33 31 45 00**

Personlig henvendelse hverdage kl. 9:00 - 12:00

E-MAIL

**info@hea.dk**

Svar indenfor 24 timer på hverdage