



VESTERBROGADE 20, 5.TH., KØBENHAVN V

# Udsigt over byens tage i ejendom med elevator



AREAL  
247 m<sup>2</sup>



MDL. LEJE INKL. DRIFT  
32.960 kr.

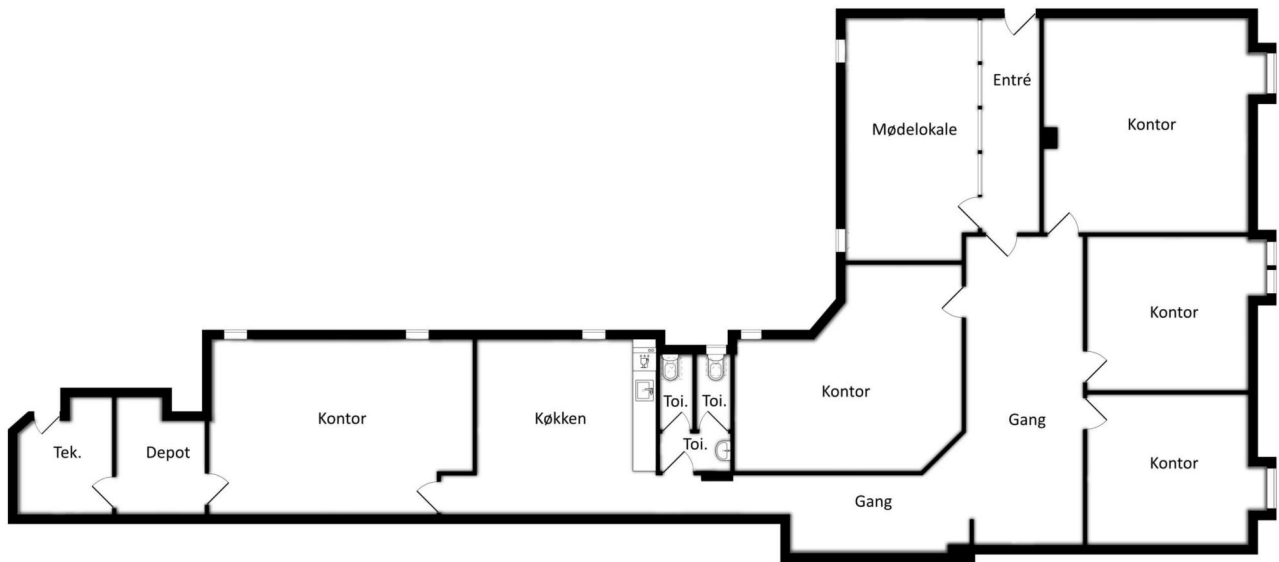


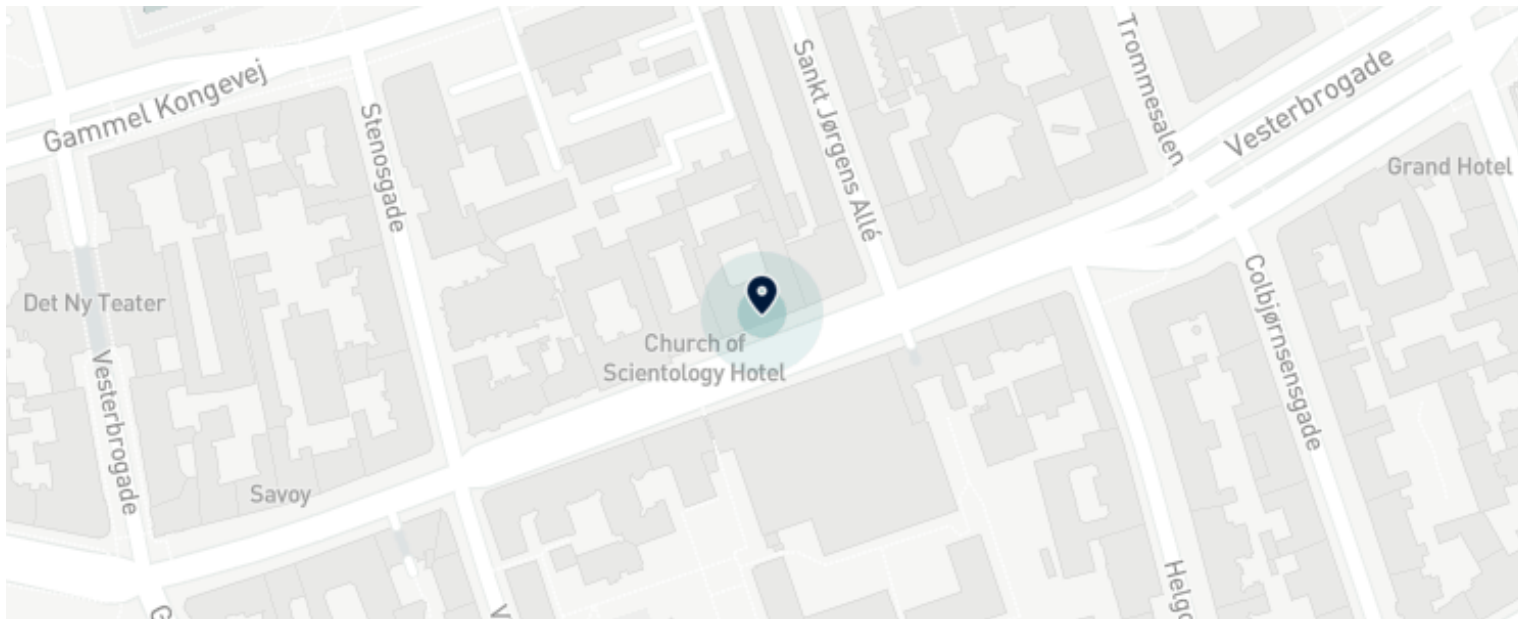
# Lejevilkår

Årlige leje pr. m2	1.300 kr.
Årlige driftsudgifter pr. m2	300 kr.
Mdl. leje inkl. drift	32.960 kr.
Årlig leje inkl. drift	395.520 kr.
Mdl. aconto varme	4.100 kr.
Energimærkning	C
Depositum	Efter aftale
Momspligtig	Ja
Overtagelse	Efter aftale



# Plantegning





BUS

100 m



S-TOG / TOG

500 m



METRO

500 m



MOTORVEJ

5,5 km

## Området

Tæt på Rådhuspladsen, Tivoli og Københavns Hovedbanegård ligger dette velbeliggende kontorlejemål.

Der er ligeledes busser lige uden for døren og et skønt by-miljø med gode indkøbsmuligheder og hyggelige spisesteder.



























# HEA

Nyt navn, men stadig samme fantastiske service, ordentlighed og tradition



## 40 ÅRS ERFARING

HEA har mere end 40 års erfaring med at forvalte fast ejendom. Ingen problemstillinger er os ubekendt, og du får sikkerhed for den rigtige løsning første gang.



## HURTIGT SVAR

Du taler direkte med udlejer. Ingen tidsrøvende mellemlid. Vores repræsentant har således et indgående kendskab til ejendommens forhold.



## ARKITEKTRÅDGIVNING

Vi stiller arkitekt gratis til rådighed, således at du nemt kan få et indretningsforslag og dermed vished for, at alle dine krav og ønsker kan opfyldes.

## Kontakt

Kontakt vores sagsansvarlige for at høre mere om lejemålet



### Kim Jensen

UDLEJNINGSCHEF

+45 33 25 30 00

khj@hea.dk

HOVEDNUMMER

**+45 33 31 45 00**

Personlig henvendelse hverdage kl. 9:00 - 12:00

E-MAIL

**info@hea.dk**

Svar indenfor 24 timer på hverdage